

Демонстрационный вариант PDF-файла, в данном файле представлено вопросов: 5 из 20. Полная версия файла выглядит так же, как данный файл, но в полной версии файла представлены все вопросы. Файл со всеми вопросами можно скачать по ссылке, которая расположена внизу этой страницы.

Билет №7

1. Может ли владелец мотоцикла с рабочим объемом двигателя внутреннего сгорания, не превышающим 125 см³, и максимальной мощностью, не превышающей 11 квт, передавать управление этим транспортным средством в своем присутствии другому лицу, имея страховой полис обязательного страхования гражданской ответственности на бумажном носителе или в виде электронного документа либо его копии на бумажном носителе?

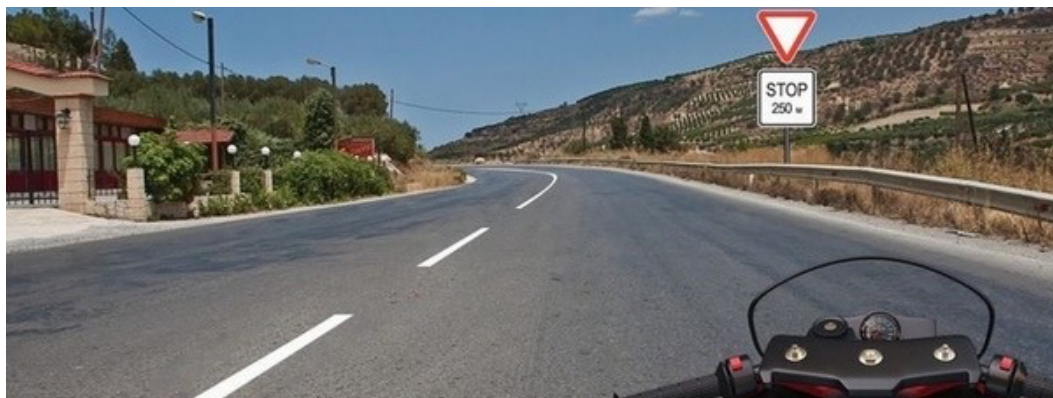
- **1. Может при наличии у этого лица водительского удостоверения на право управления транспортным средством категории «А» или подкатегории «А1»**
- 2. Может при наличии у этого лица водительского удостоверения на право управления транспортным средством подкатегории «В1»
- 3. Может при наличии у этого лица водительского удостоверения на право управления транспортным средством категории «М»
- 4. Может во всех перечисленных случаях

Пояснение:

Правильный ответ: 1

Статья 25 п. 7 Федерального закона «О безопасности дорожного движения» не запрещает передачу управления транспортным средством другому лицу, имеющему при себе водительское удостоверение личности данной категории или подкатегории и соответствующий страховой полис или распечатанную на бумажном носителе информацию о заключении соответствующего договора обязательного страхования в виде электронного документа. В данном случае для управления мотоциклом необходимо иметь удостоверение категории А или подкатегории А1.

2. О чем информируют Вас эти дорожные знаки?



- 1. О приближении к перекрёстку, где установлен знак «Уступите дорогу»
- **2. О приближении к перекрёстку, где установлен знак «Движение без остановки запрещено»**
- 3. О приближении к таможне

Пояснение:

Правильный ответ: 2

Табличка 8.1.2 «Расстояние до объекта» указывает расстояние от знака 2.4 «Уступите дорогу» до перекрёстка в случае, если непосредственно перед перекрёстком установлен знак 2.5 «Движение без остановки запрещено».

3. Разрешено ли Вам остановиться в указанном месте?



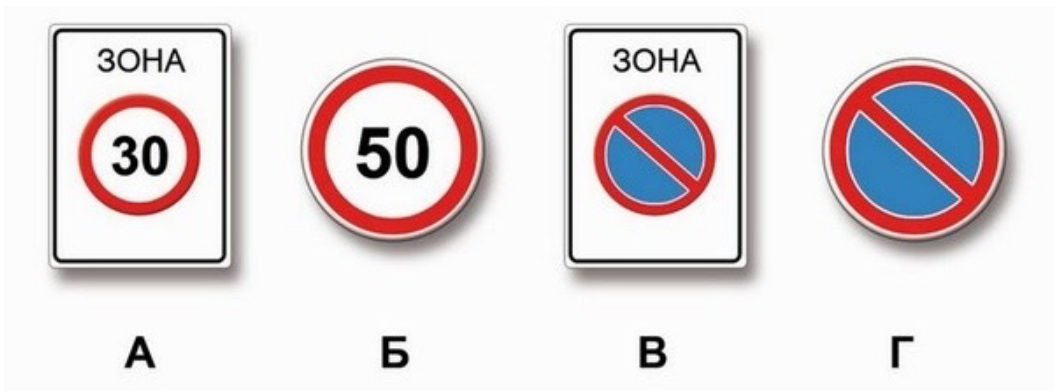
- **1. Запрещено**
- 2. Разрешено только для посадки и высадки пассажиров
- 3. Разрешено

Пояснение:

Правильный ответ: 1

Сплошная линия разметки 1.4 жёлтого цвета обозначает места, где запрещена остановка. С 1 марта 2023 года данная разметка может применяться самостоятельно. Из определения зоны действия знака 3.27 «Остановка запрещена», она исключена. В данной ситуации является функционально недействующей. Останавливаться в указанном месте – ЗАПРЕЩЕНО.

4. Действие каких знаков из указанных распространяется только до ближайшего по ходу движения перекрёстка?



- 1. А и В
- **2. Б и Г**
- 3. В и Г

Пояснение:

Правильный ответ: 2

Действие знаков: Б – 3.24 «Ограничение максимальной скорости» и Г – 3.28 «Стоянка запрещена» распространяется до ближайшего перекрёстка за ним, а в населённых пунктах при отсутствии перекрёстка – до конца населенного пункта. Действие же знаков: А – 5.31 «Зона с ограничением максимальной скорости» и В – 5.27 «Зона с ограничением стоянки» отменяется соответствующими только им знаками 5.32 «Конец зоны с ограничением максимальной скорости» и 5.28 «Конец зоны с ограничением стоянки».

5. Что обозначают прерывистые линии разметки на перекрёстке?



- 1. Обязательное направление движения на перекрёстке
- **2. Полосы движения в пределах перекрёстка**
- 3. Предупреждение о приближении к разметке, разделяющей транспортные потоки противоположных или попутных направлений

Пояснение:

Правильный ответ: 2

«Горизонтальная разметка» 1.7 обозначает полосы движения в пределах перекрестка.
