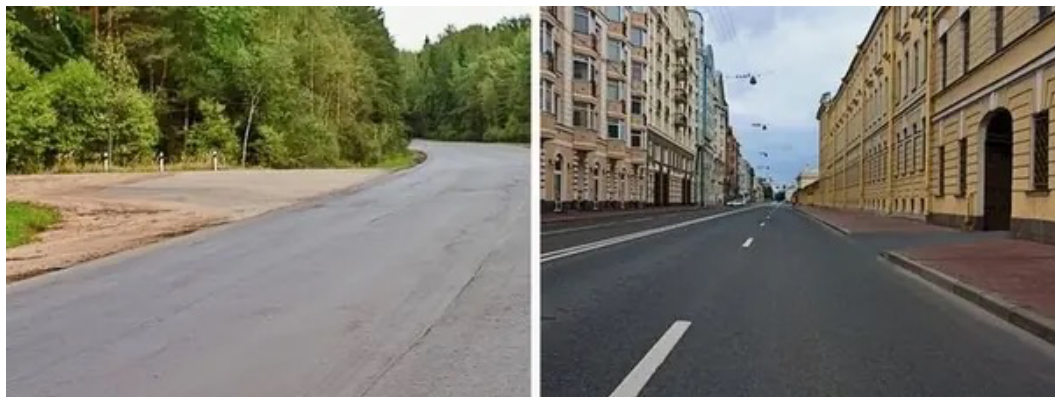


**Демонстрационный вариант PDF-файла, в данном файле представлено вопросов: 5 из 20. Полная версия файла выглядит так же, как данный файл, но в полной версии файла представлены все вопросы. Файл со всеми вопросами можно скачать по ссылке, которая расположена внизу этой страницы.**

---

## Билет №30

1. На каком рисунке изображён перекрёсток?



- **1. Только на левом**
- 2. Только на правом
- 3. На обоих

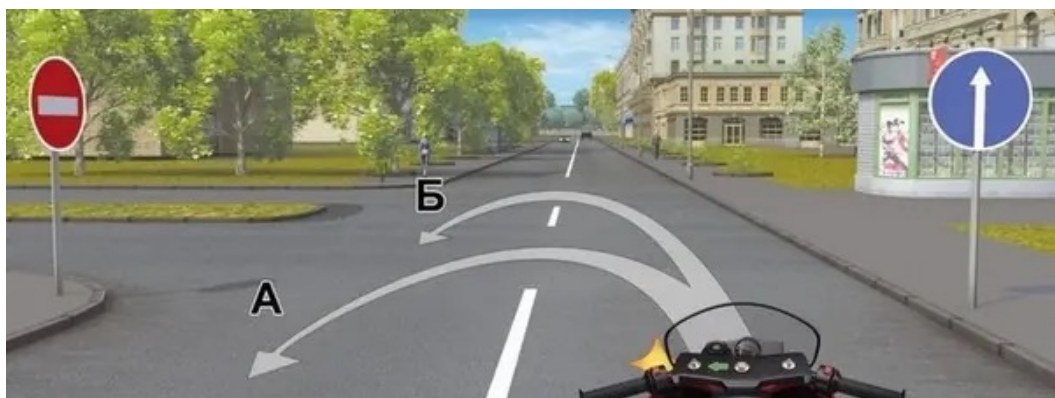
Пояснение:

Правильный ответ: 1

Перекрёсток - место пересечения, примыкания или разветвления дорог на одном уровне. На левом рисунке изображён неравнозначный перекрёсток. Не считаются перекрёстками выезды с прилегающих территорий. Пример - правый рисунок. (Пункт 1.2 ПДД)

---

2. Вам можно выполнить разворот:



- 1. Только по траектории А
- **2. Только по траектории Б**
- 3. По любой траектории из указанных

Пояснение:

Правильный ответ: 2

Действие знака 4.1.1 «Движение прямо» в случае установки его перед пересечением проезжих частей, распространяется только на первое пересечение за знаком. Вы можете выполнить разворот по траектории «Б».

---

### 3. Разрешено ли Вам ставить автомобиль на стоянку в этом месте по нечетным числам месяца?



- 1. Разрешено
- 2. **Разрешено только после 21 часа**
- 3. Запрещено

Пояснение:

Правильный ответ: 2

Действие происходит в населённом пункте, на дороге, имеющей по одной полосе движения в каждом направлении, без трамвайных путей посередине. На такой дороге можно осуществлять остановку и стоянку не только с правой стороны дороги, но и с левой, если нет запрещающих знаков. В данной же ситуации применены одновременно знаки: с правой стороны 3.29 «Стоянка запрещена по нечётным числам месяца», с левой 3.30 «Стоянка запрещена по чётным числам месяца». При парковке автомобиля в таком случае следует учесть, что с 21.00 до 24.00 данные знаки не действуют из-за перестановки транспорта. Следовательно, в намеченном месте автомобиль можно поставить с 21.00 нечётного числа до 24.00 чётного числа. Разрешено только после 21.00.

### 4. Какие из указанных знаков обозначают участки, на которых водитель обязан уступать дорогу пешеходам, находящимся на проезжей части?



**А**



**Б**



**В**

- 1. Только Б
- 2. **Б и В**
- 3. Все

Пояснение:

Правильный ответ: 2

Знаки: «Б» - 5.19.2 «Пешеходный переход», «В» - 5.21 «Жилая зона» предоставляют преимущество пешеходам на проезжей части на обозначенных ими участках дорог, территориях. Предупреждающий знак «А» - 1.22 «Пешеходный переход» предупреждает о приближении к пешеходному переходу, обозначенному знаками 5.19.1, 5.19.2 и (или) разметкой 1.14.1 и 1.14.2. Устанавливается в Н.П. за 50-100 м, вне Н.П. за 150-300 м.

5. Что обозначает разметка А100, нанесенная на проезжую часть дороги?



- 1. Расстояние до ближайшего перекрёстка
- 2. Расстояние до ближайшего населённого пункта
- **3. Номер дороги**

Пояснение:

Правильный ответ: 3

Такая горизонтальная разметка 1.22 обозначает номер дороги.

---