

Демонстрационный вариант PDF-файла, в данном файле представлено вопросов: 5 из 20. Полная версия файла выглядит так же, как данный файл, но в полной версии файла представлены все вопросы. Файл со всеми вопросами можно скачать по ссылке, которая расположена внизу этой страницы.

Билет №12

1. В каких случаях владелец легкового автомобиля может передавать управление этим транспортным средством в своем присутствии другому лицу, имея страховой полис обязательного страхования гражданской ответственности на бумажном носителе или в виде электронного документа либо его копии на бумажном носителе?

- 1. При наличии у этого лица водительского удостоверения на право управления транспортным средством подкатегории «B1»
- **2. При наличии у этого лица водительского удостоверения на право управления транспортным средством категории «B»**
- 3. В обоих перечисленных случаях

Пояснение:

Правильный ответ: 2

Согласно статьи 25 п.1 Федерального закона «О безопасности дорожного движения» владелец легкового автомобиля может передавать управление этим транспортным средством в своём присутствии другому лицу, имея соответствующий страховой полис на бумажном носителе или в виде электронного документа либо его копии на бумажном носителе, при наличии у этого лица водительского удостоверения на право управления транспортным средством категории «B».

2. Этот знак:



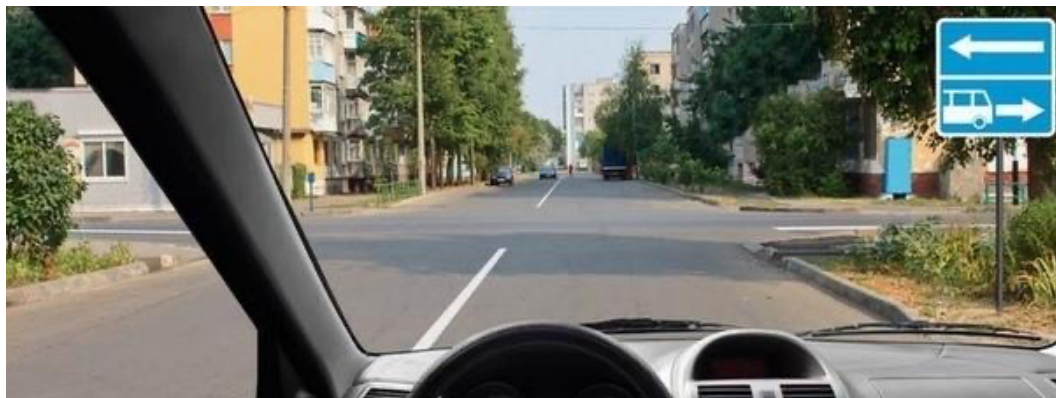
- 1. Предупреждает Вас о наличии узкого участка дороги, но не устанавливает очередность движения
- 2. Запрещает Вам проезд через мост
- **3. Обязывает Вас уступить дорогу встречному транспортному средству**

Пояснение:

Правильный ответ: 3

Знак 2.6 «Преимущество встречного движения» запрещает выезд на узкий участок дороги, если это может затруднить встречное движение. Поэтому Вам следует уступить дорогу грузовику, подъезжающему к мосту.

3. В каких направлениях Вам можно продолжить движение на перекрёстке?



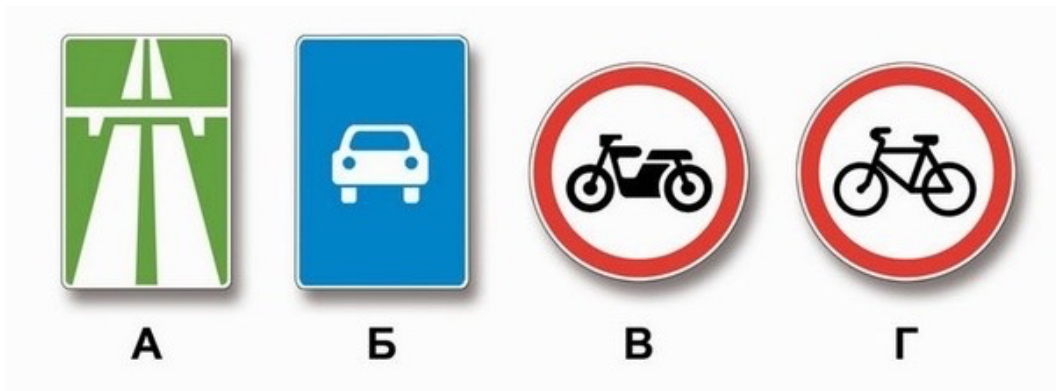
- 1. Только налево и в обратном направлении
- **2. Прямо, налево и в обратном направлении**
- 3. В любом направлении

Пояснение:

Правильный ответ: 2

Знак 5.13.2 «Выезд на дорогу с полосой для маршрутных транспортных средств» запрещает поворот направо. Поэтому Вы можете продолжить движение прямо, налево или развернуться для движения в обратном направлении.

4. Какие из указанных знаков разрешают движение мопедов?



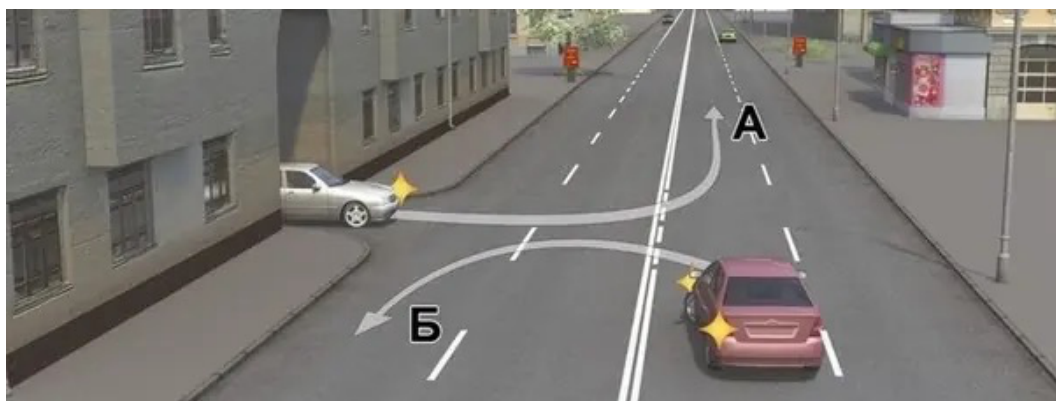
- **1. Только В**
- 2. Только Г
- 3. Б, В и Г
- 4. Все

Пояснение:

Правильный ответ: 1

Запрещают движение на мопедах знаки: А – 5.1 «Автомагистраль»; Б – 5.3 «Дорога для автомобилей»; Г – 3.9 «Движение на велосипедах запрещено» запрещает движение велосипедов и мопедов. Знак В – 3.5 «Движение мотоциклов запрещено» запрещает движение мотоциклов с боковым прицепом и без них. На мопедах движение под данный знак разрешается.

5. Движение разрешается:



- 1. Только по траектории А
- **2. Только по траектории Б**
- 3. По любой траектории из указанных

Пояснение:

Правильный ответ: 2

Линию горизонтальной разметки 1.11 разрешается пересекать со стороны прерывистой, а также и со стороны сплошной, но только при завершении обгона или объезда. Водитель «А», выезжающий со двора, нарушает Правила. Разрешается движение автомобиля, совершающего разворот по траектории «Б».
